

# 患者さんにご家族を支えるために

## スマホアプリ

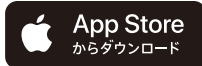


# マイエピ

マイエピ Q 検索



App Store または Google Play にて検索してください。



## Webサイト

# アナフィラキシーってなあに.jp

サイト内にマイエピ利用マニュアルを掲載しています。



## 小冊子



## ガイドブック

食物アレルギーとアナフィラキシー

# Q&A

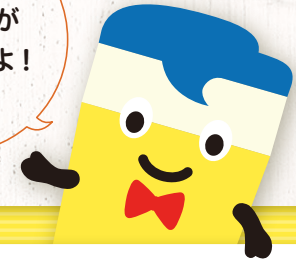
アプリ内で冊子をご覧いただけます。



食物・蜂毒アレルギーの毎日のそばに

# マイエピ

エッピーが案内するよ!



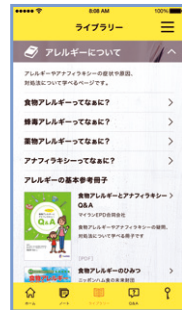
## 自由に使える ノート機能

症状や検査結果などを、写真とともに記録できます。記録内容を印刷したり、メールで共有することもできます。



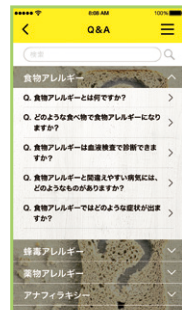
## 食物・蜂毒アレルギーに関する ライブラリー機能

アレルギーのしくみやアナフィラキシーになったときの対処法など正しい情報が得られます。



## アレルギーやアナフィラキシーについての 疑問を集めたQ&A

アレルギーの原因や症状、治療などに関する疑問にお答えします。



アナフィラキシー補助治療剤を処方された患者さま・ご家族の方、もしくは使用される教職員・保育士・救急救命士の方へ

## 緊急時音声ナビ

アナフィラキシー発現時に、動画と音声でアナフィラキシー補助治療剤の投与手順をナビゲーションします。状況に合わせてお使いいただけるよう、複数のバージョンを用意しています。



アナフィラキシー補助治療剤を処方された患者さま・ご家族の方へ

## アナフィラキシー補助治療剤の 交換時期のお知らせ

製造番号と使用期限の画像を読み込み、「重要なお知らせ通知プログラム」に登録すると、使用期限が切れる前にお知らせを受け取ることができます。

